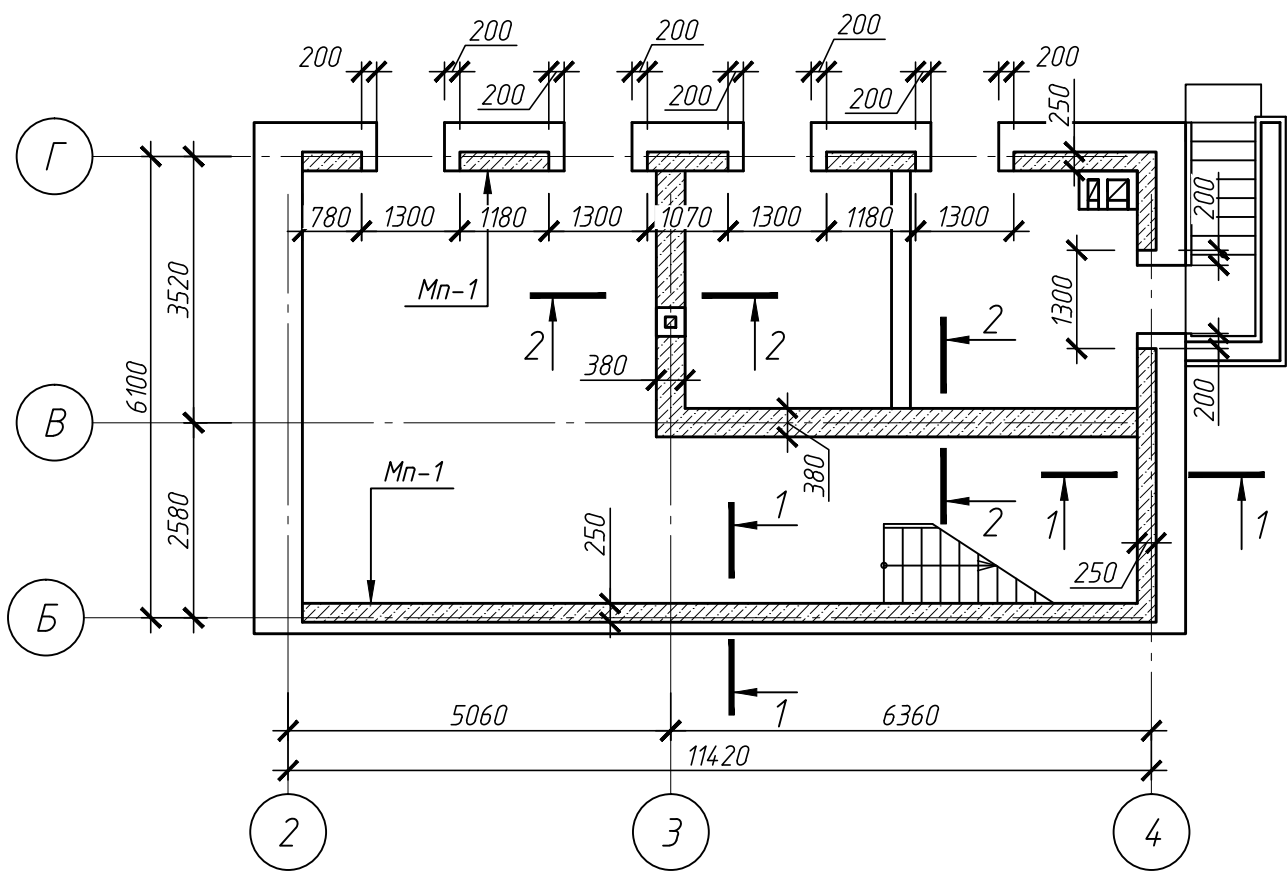


Согласовано

Инв. № подл. Подп. и дата. Взам. инв. №

Схема расположения монолитных ж.б. поясов Мп-1, Мп-2 на отм. -0,420



МН-1

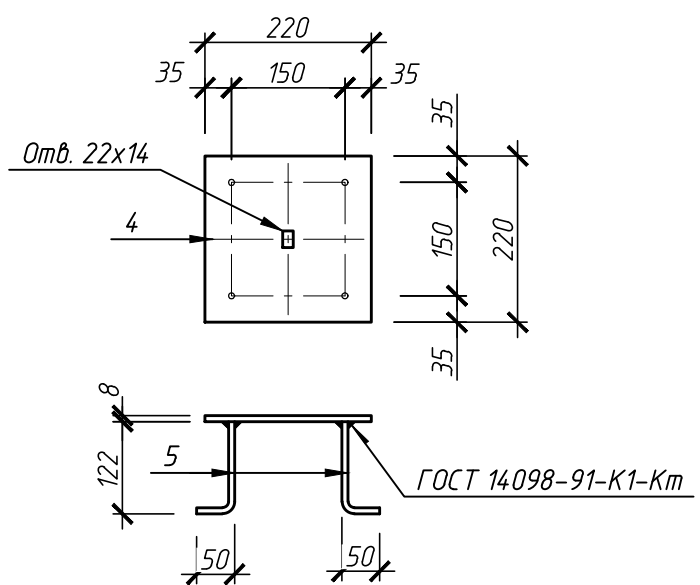
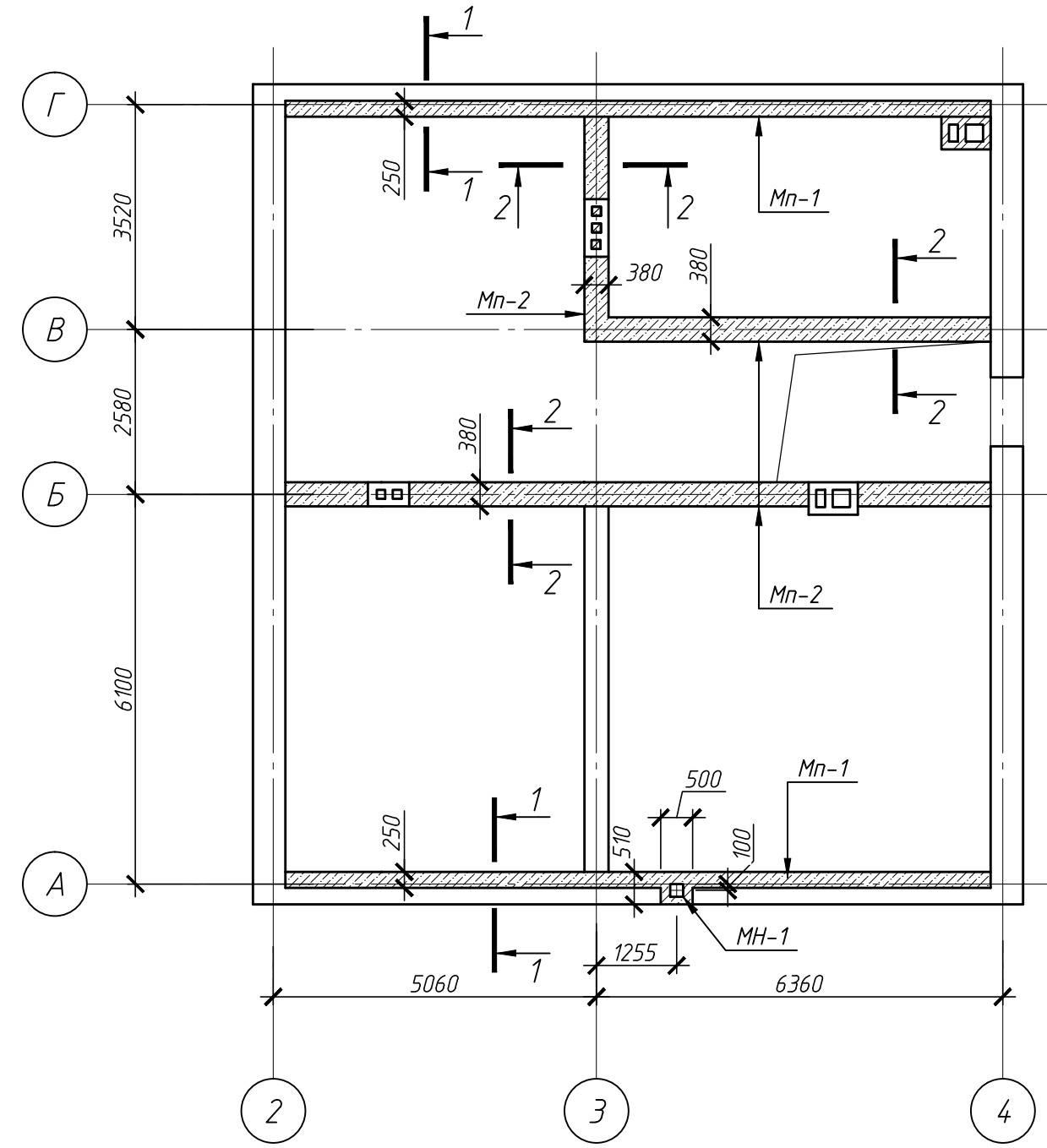


Схема расположения монолитных ж.б. поясов Мп-1, Мп-2 на отм. +2,880



1. См. совместно с листом КЖ-22.

| | | | | | | | | | |
|-----------------------|----------|------|--------|-------|------|---|--------|-------------------------------|--------|
| | | | | | | 39-75-КЖ | | | |
| | | | | | | Индивидуальный жилой дом | | | |
| Изм. | Кол. уч. | Лист | № док. | Подп. | Дата | Конструкции железобетонные индивидуального жилого дома | Стадия | Лист | Листов |
| | | | | | | | РП | 21 | |
| Конструктор Мерелайне | | | | | | Схемы расположения монолитных ж.б. поясов Мп-1, Мп-2 на отм. -0,420; +2,880 | | ООО "КЕДР" т. (812) 740-78-51 | |