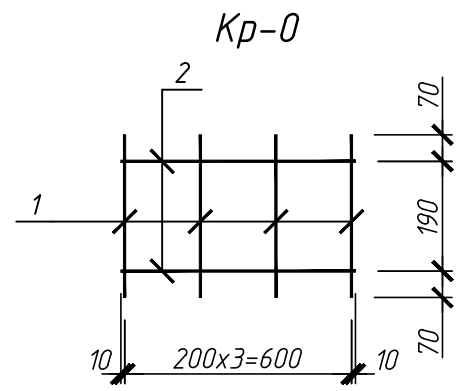
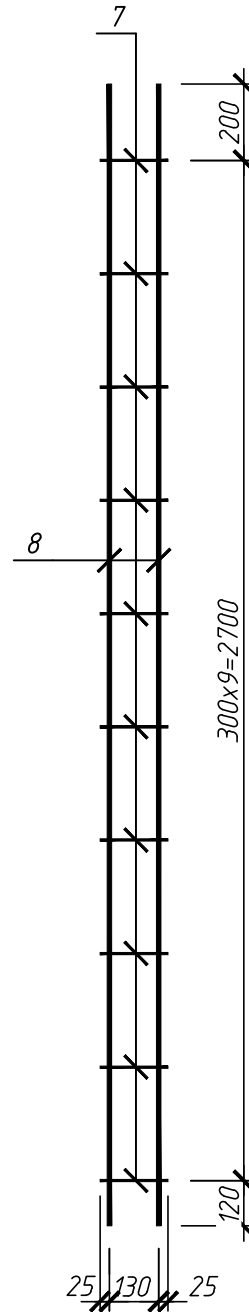


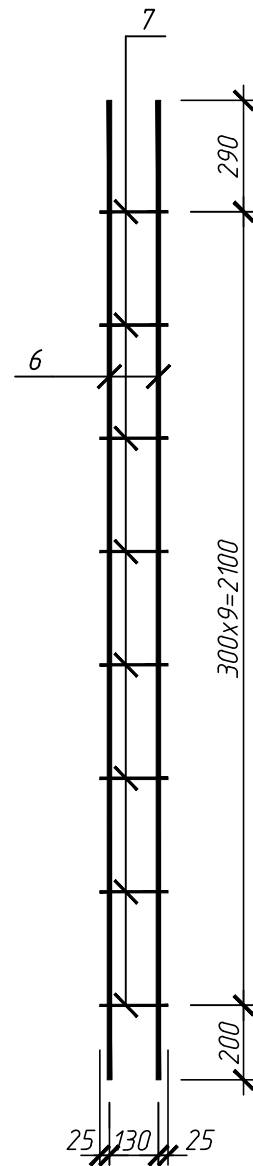
Спецификация элементов Кр-0 - Кр-7



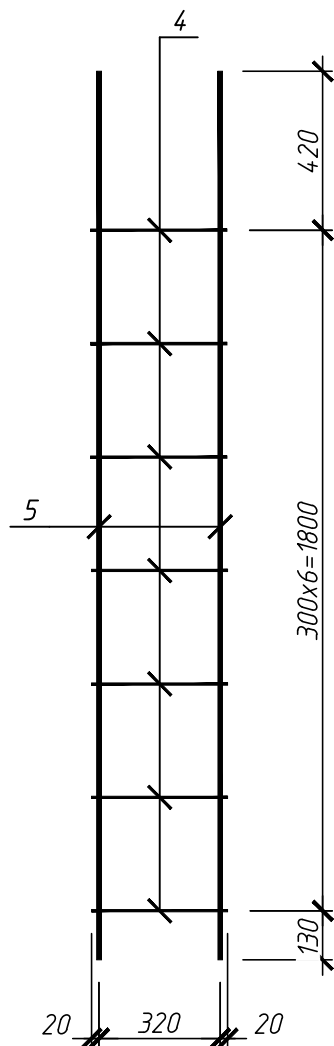
Кр-4



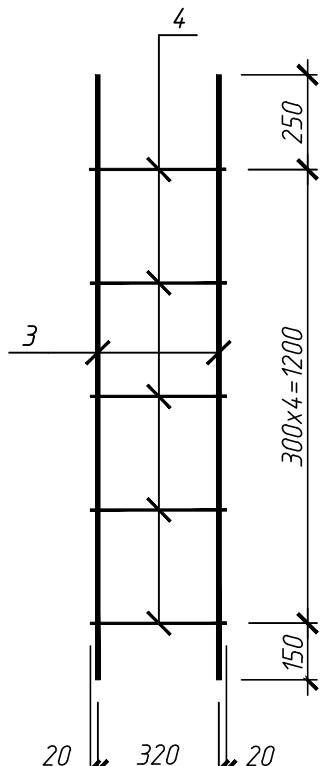
Кр-3



Кр-2



Кр-1



Поз.	Обозначение	Наименование	Кол.	Масса, ед., кг	Примечание
		Каркас Кр-0		0,57	
1	СТО АСЧМ 7-93	φ 6 А240С, L=330 мм	4	0,073	
2		φ 6 А240С, L=620 мм	2	0,138	
		Каркас Кр-1		3,24	
3	СТО АСЧМ 7-93	φ 12 А400С, L=1600 мм	2	1,42	
4		φ 6 А240С, L=360 мм	5	0,080	
		Каркас Кр-2		4,74	
5	СТО АСЧМ 7-93	φ 12 А400С, L=2350 мм	2	2,09	
4		φ 6 А240С, L=360 мм	7	0,080	
		Каркас Кр-3		4,92	
6	СТО АСЧМ 7-93	φ 12 А400С, L=2590 мм	2	2,30	
7		φ 6 А240С, L=180 мм	8	0,040	
		Каркас Кр-4		5,76	
8	СТО АСЧМ 7-93	φ 12 А400С, L=3020 мм	2	2,68	
7		φ 6 А240С, L=180 мм	10	0,040	
		Каркас Кр-5		2,92	
9	СТО АСЧМ 7-93	φ 12 А400С, L=1540 мм	2	1,36	
7		φ 6 А240С, L=180 мм	5	0,040	
		Каркас Кр-6		6,16	
10	СТО АСЧМ 7-93	φ 12 А400С, L=3020 мм	2	2,68	
4		φ 6 А240С, L=360 мм	10	0,080	
		Каркас Кр-7		3,44	
11	СТО АСЧМ 7-93	φ 12 А400С, L=1800 мм	2	1,60	
7		φ 6 А240С, L=180 мм	6	0,040	

Согласовано

Взам. инв. №

Подп. и дата

Инв. № подл.

1. Стержни каркасов в местах пересечений объединять при помощи ручной дуговой сварки по ГОСТ 5264-80* электродами Э42 ГОСТ 9467-75*.
2. Данный лист смотреть совместно с листом КЖ-12.

						39-75-КЖ			
						Индивидуальный жилой дом			
Изм.	Кол. уч.	Лист	№ док.	Подп.	Дата	Конструкции железобетонные индивидуального жилого дома	Стадия	Лист	Листов
							РП	11	
Конструктор Мерелайне						Каркасы Кр-0 - Кр-4		ООО "КЕДР" т. (812) 740-78-51	