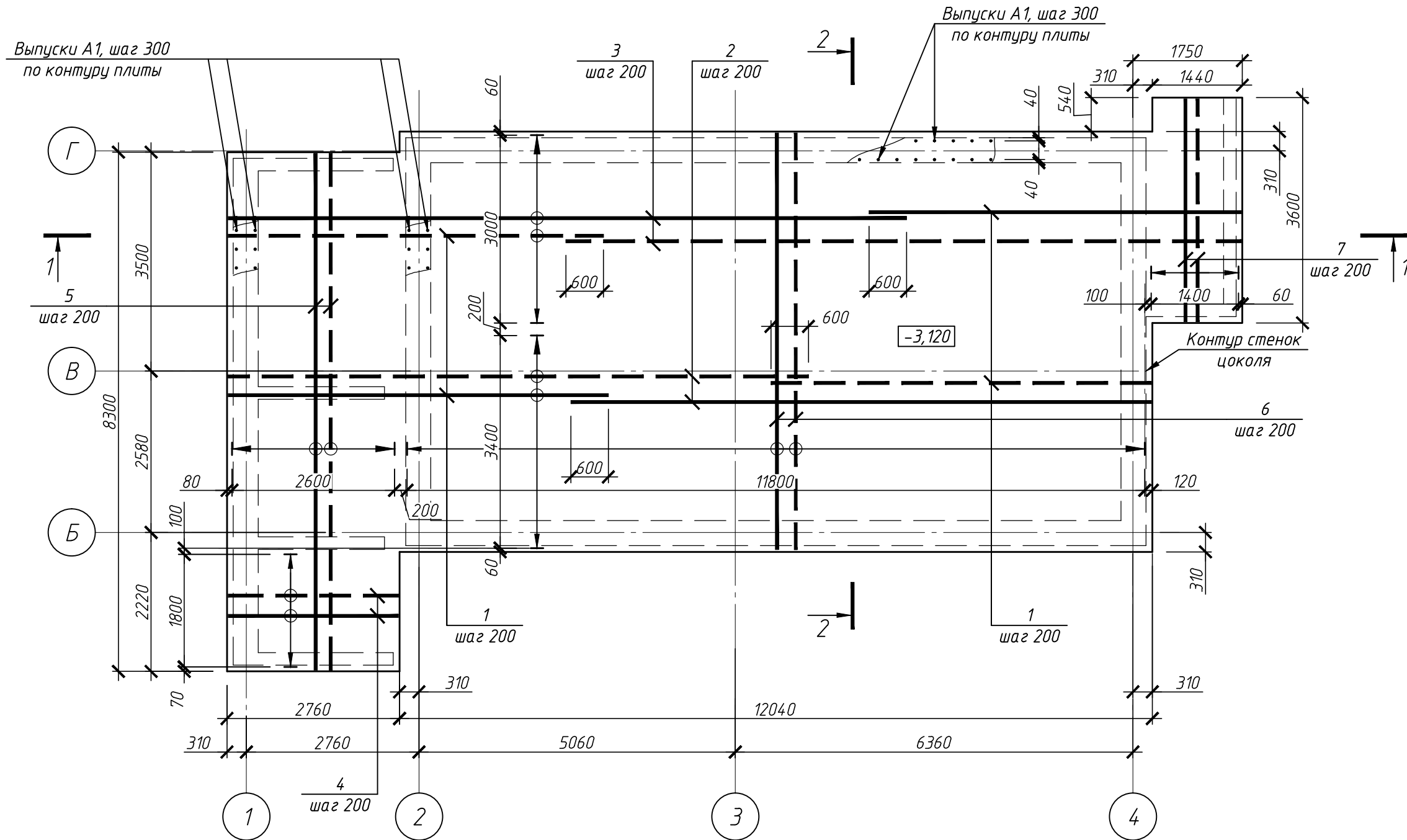


Схема расположения фундаментной плиты ФМ-1
(низ на отм. -3,420)



— верхнее армирование
- - - нижнее армирование

1. Шаг выпусков из фундаментных плит для монолитных стен толщиной 400 мм принят 300 мм; для монолитных стен толщиной 200 мм принят 200 мм.

						39-75-КЖ			
						Индивидуальный жилой дом			
Изм.	Кол. уч.	Лист	№ док.	Подп.	Дата	Конструкции железобетонные индивидуального жилого дома	Стадия	Лист	Листов
							РП	2	
Конструктор Мерелайне						Схема расположения фундаментной плиты ФМ-1. Опалубка. Армирование.	ООО "КЕДР" т. (812) 740-78-51		