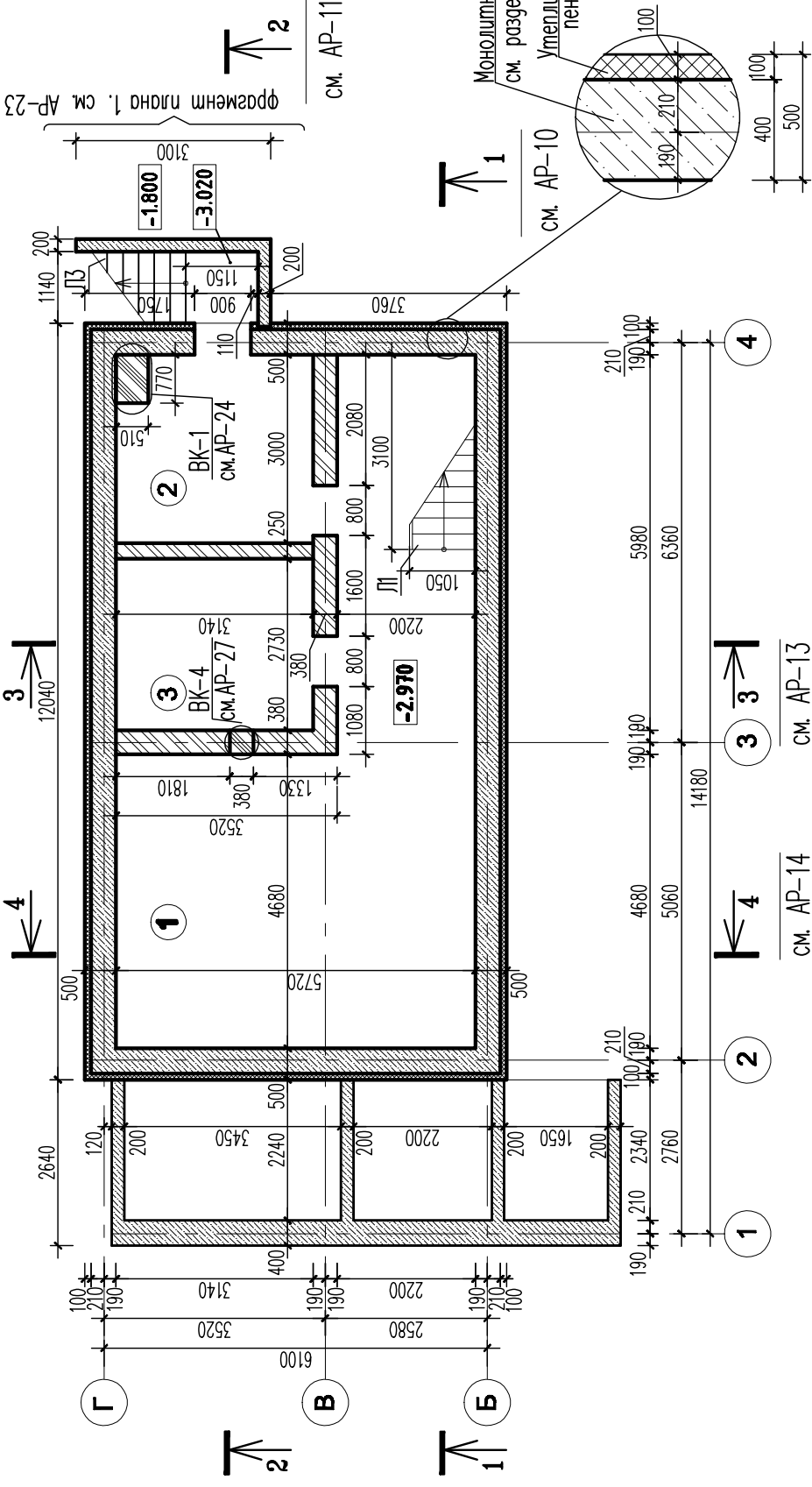


План этажа на отм. -2.970

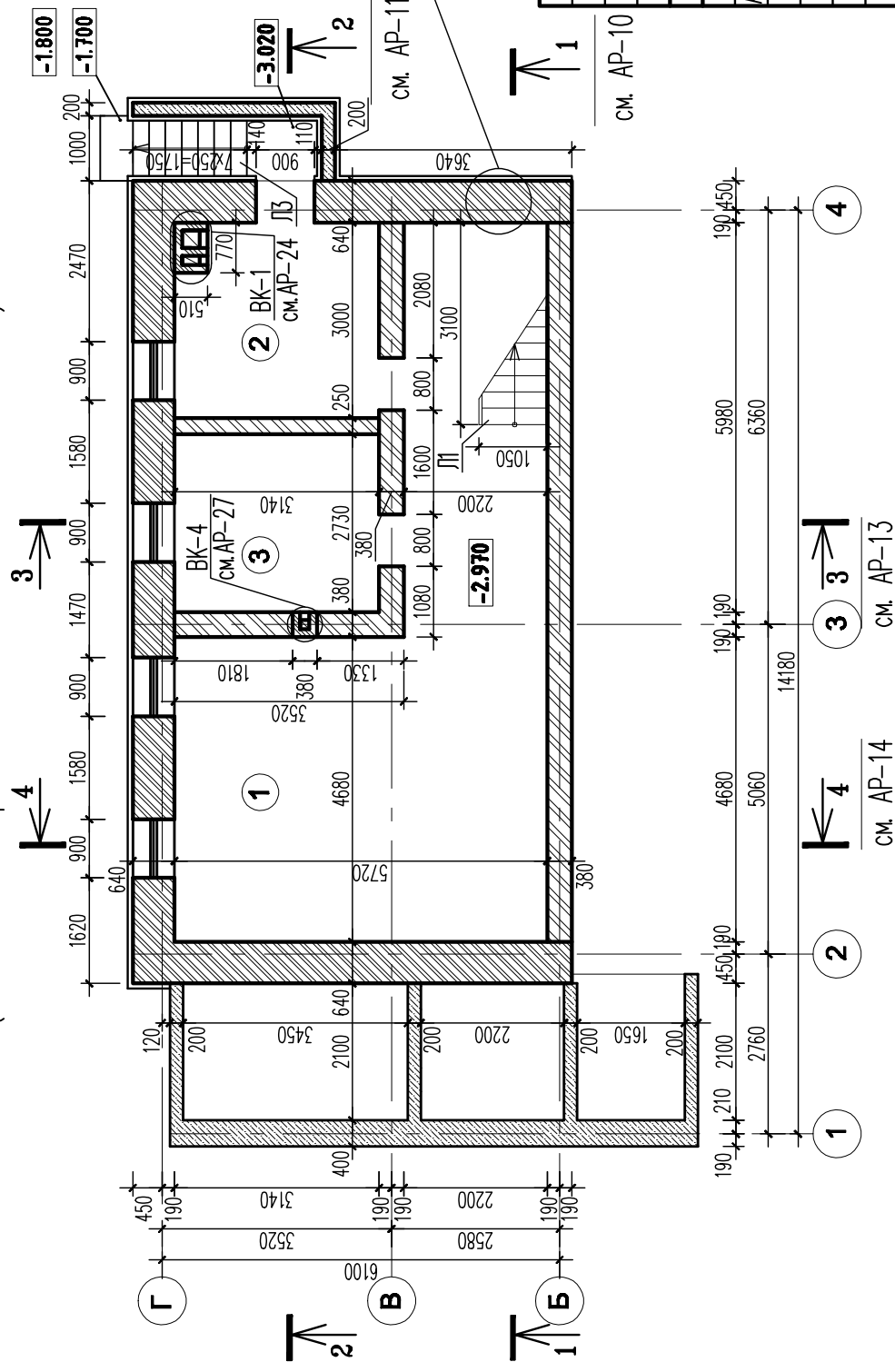


см. АР-14

см. АР-13

План этажа на отм. -0.700

(сечение по кирпичной стене в цокольном этаже)



см. АР-14

см. АР-13

Экспликация помещений цокольного этажа

Номер по плану	Наименование	Площадь м.кв.
1	Хоз.помещение	39,08
2	Бойлерная	9,03
3	Постирочная	8,57
	Итого	56,68

Условные обозначения:

Кладка из поризованного кирпича марки М150

Кладка из пустотелого кирпича марки М150

Кладка из полнотелого керамического кирпича М150

Перегородки кирпичные

Монолитный ж/б

Утеплитель

⑧ - номер помещения по экспликации

Л1 - Деревянная лестница с отм. -2.970 на отм. 0.000, 18 ступеней 250x165 (h); выполняется по индивидуальному проекту

Л3 - Монолитные ж/б ступени с отм. -3.020 на отм. -1.700, 8 ступеней 250x165 (h); бетон класса В20, см. раздел КЖ

Поризованный кирпич марки М150

Облицовка камнем

Примечание:

1. Данный лист рассматривать совместно с листом АР-6.

Изм.		Кол.	Лист	И в	Подп.	Дата
Архитектор			Петров			
Проб.			Горбунова			
Индивидуальный жилой дом						
Стация			Лист	Листов		
			РП	3	27	
План этажа на отм. -2.970						
План этажа на отм. -0.700						
(сечение по кирпичной стене)						
000 "КЕДР"						
т. (812) 740-78-51						

Копировал

Формат А3